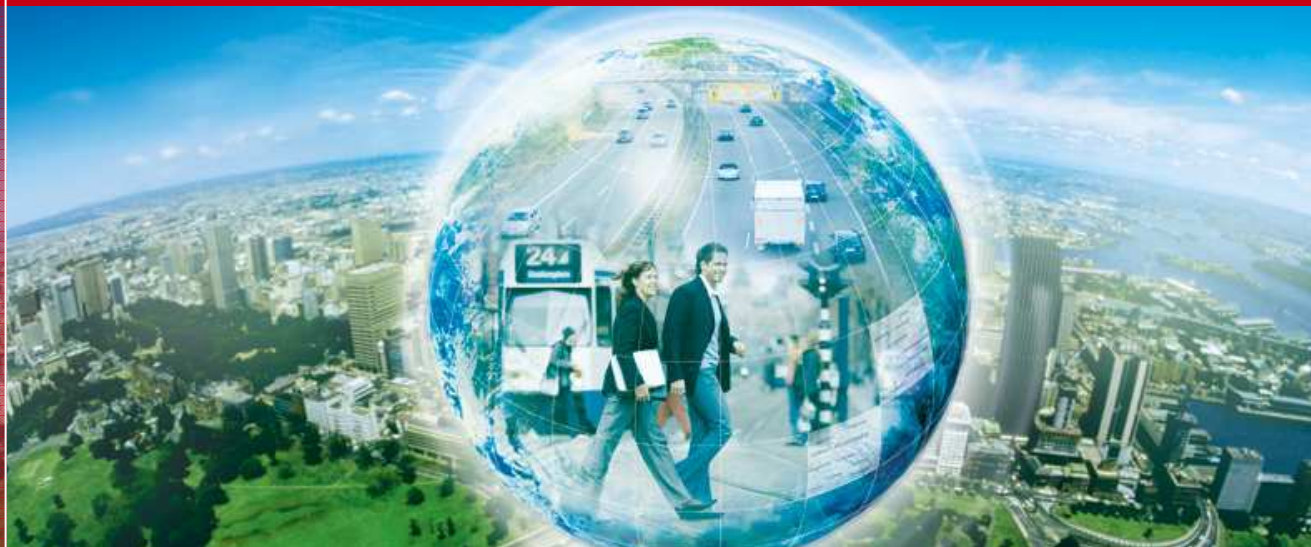


# PTV. Die Verkehrsoptimierer.

[www.ptv.de/jobs](http://www.ptv.de/jobs)



Nachhaltige Lösungen sichern unsere Mobilität von morgen. Sichern Sie sich mit einem Job bei PTV Ihre Zukunft. Arbeiten Sie mit an wegweisenden Softwarelösungen und Consulting-Dienstleistungen für die Verkehrs-, Transport- und Reiseplanung. Wir sorgen dafür, dass die Menschen mit Verkehrssystemen in aller Welt mobil bleiben. Rund um den Globus arbeiten über 700 Kolleginnen und Kollegen an umweltgerechten Verkehrs- und Mobilitätslösungen.

## **Für unseren Hauptsitz in Karlsruhe suchen wir zum nächstmöglichen Zeitpunkt für ca. 10 Stunden / Woche eine Studentische Hilfskraft / Aushilfe (m/w) für den Bereich Traffic Software Marketing**

### **Die Herausforderung...**

- > Adresspflege in Genesis World
- > Bearbeitung der Tutorialbestellungen und – versand
- > Richten und Versenden von Marketingmaterial, Broschüren usw.
- > Standard-E-Mails versenden für Veranstaltungen
- > Nachfass - Aktion nach Messen oder Veranstaltungen
- > Mithilfe beim Bearbeiten von Anmeldungen für Anwenderseminare
- > Mithilfe bei der Organisation von Veranstaltungen

### **Sie bringen mit...**

- > Sehr gute Kenntnisse in MS-Office
- > Affinität zu technischen Tools, Bereitschaft neue Tools zu lernen und zu beherrschen (z.B. GenesisWorld)
- > Gute Kommunikationsfähigkeit und Teamfähigkeit
- > Kundenorientiertes Denken und Auftreten
- > Zuverlässigkeit und selbständige Arbeitsweise
- > Kenntnisse im Marketing-Bereich sind von Vorteil
- > Umgang mit gängigen Microsoft-Office Programmen
- > Englischkenntnisse

### **Was wir bieten...**

- > Eine abwechslungsreiche, interessante Tätigkeit
- > Eine gute Referenz für eine spätere Bewerbung
- > Flexible Arbeitszeiten
- > Kostenlose Getränke und eigene Kantine im Haus



### **Sind Sie startklar?**

Bitte bewerben Sie sich online über unser Bewerberportal unter <http://jobs.ptv.de>

PTV AG  
Bettina Leyer  
Stumpfstraße 1  
76131 Karlsruhe  
Tel: 0721-9651-0

**Job-Kennziffer: TS141-AS1/AGS**